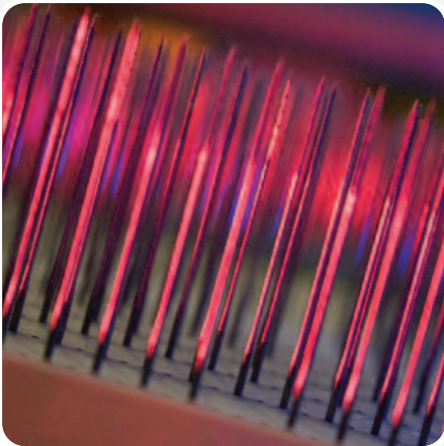


FAKTENBLATT
ZUGFESTIGKEIT



Bis zu 30% mehr Fasern...

...zur effizienteren
Vorbeugung gegen
Wärmeverlust und für
mehr Festigkeit

Superwool[®] Plus[™]
Isolierfasern

Eine Isoliermatte mit stärkerem Zusammenhalt ist leichter zu installieren und zu handhaben. Je mehr Fasern enthalten sind, desto fester ist das Produkt.

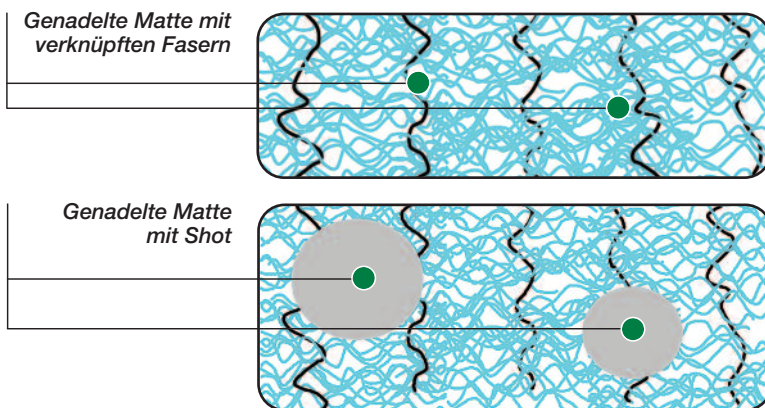
- Bis zu 30% mehr Fasern verleihen eine bessere Zugfestigkeit
- Maximale Gebrauchsleistung
- Leicht zu handhaben, ohne auf zu reißen
- Niedrige Installationskosten
- Stärker als alle anderen getesteten AES-Matten, genauso stark wie Keramikfasermatten

Was ist Zugfestigkeit?

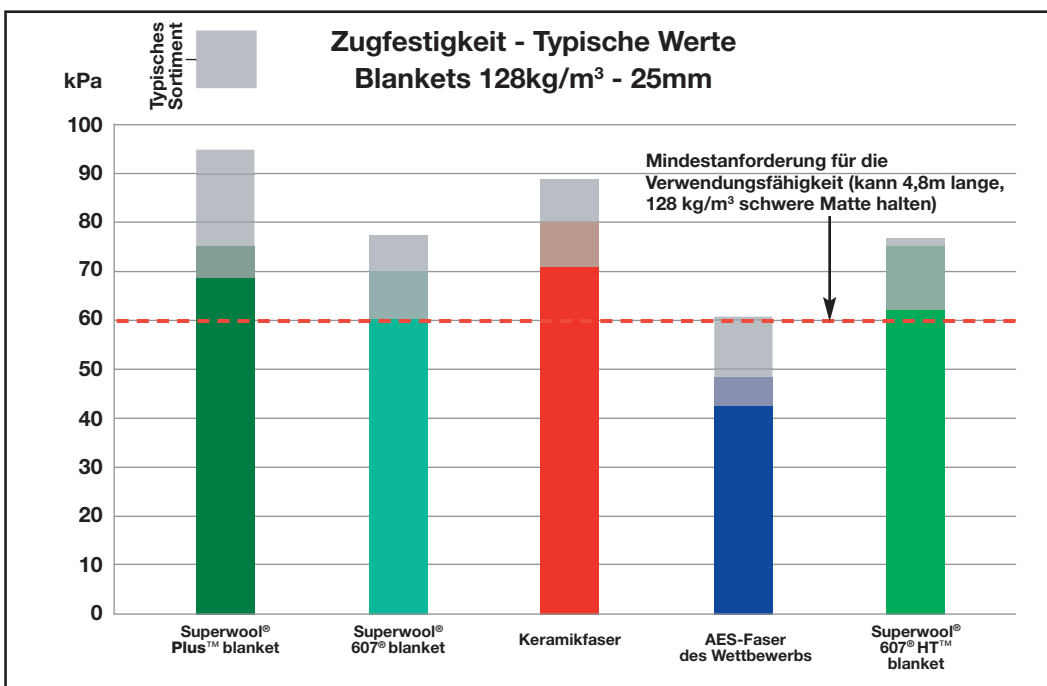
Für die Zugfestigkeit von Isoliermatten (kein Auseinanderreißen während der Installation) ist entscheidend, wie die Fasern bei der Herstellung verknüpft werden. Je mehr Fasern ein Material enthält, desto stärker ist das Produkt. Superwool® Plus™ enthält ca. **30% mehr Fasern** pro Masseinheit als vergleichbare Wettbewerbsblankets, was unserem Produkt eine höhere Zugfestigkeit verleiht.

Gute Zugfestigkeit

Die Zugfestigkeit einer Isoliermatte ist die Belastung, die auf eine Matte ausgeübt werden kann, bevor sie zerreißt. In der Praxis ist eine festere Isoliermatte leichter zu installieren und zu handhaben. Die Matte sollte nicht in der Hand abreißen oder zerbröseln, wenn man eine lange Bahn greift und z.B. senkrecht abrollt.



Die Grafik zeigt einen Zugfestigkeitsvergleich für eine typische Auswahl an Matten über eine bestimmte Zeit.



Zugfestigkeitsprüfung

Je höher die Zugfestigkeit, desto länger kann die Matte aufgehängt bleiben, bevor sie durch ihr eigenes Gewicht reißt.

Für die Zugfestigkeit ist eine hinreichende und gleichmäßige Dichte der Faser über die gesamte Rollenlänge wichtig, damit diese bei senkrechter Aufhängung nicht leicht reißt oder bricht.



1. Test
Zugfestigkeitsprüfung:
Superwool Plus (128 kg/m³, 25 mm)
wird in 8m über dem Boden
aufgehängt

Matten reißen, wenn sie nicht genügend Fasern enthalten oder diese nicht gleichmäßig verteilt sind.

Superwool® **Plus**™ Blankets enthalten 30% mehr Fasern in gleichmäßiger Dichte, wodurch sie der Zugfestigkeitsprüfung über 3 Minuten lang standhalten können.

1. Test

Eine 7,32m lange Standardrolle Superwool® **Plus**™ Blanket wurde acht Meter über dem Boden aufgehängt.

Selbst nach mehr als 3 Minuten riss die Superwool® **Plus**™ Blanket Rolle nicht durch.



Test 2
Zugfestigkeitsprüfung:
AES-Matte des Wettbewerbs
(128 kg/m³, 25 mm), wird in 8m über
dem Boden aufgehängt

2. Test

Eine AES-Rolle der Konkurrenz wurde ebenfalls in ihrer vollen Länge 8m über dem Boden aufgehängt. Die Matte versagte nach weniger als einer Minute.



Superwool® Plus™

Isolierfasern

Besondere Merkmale

Einzigartige, technisch ausgereifte Lösung

Patentierte Technologie

Hochtemperatur-Isolierwollen und damit die gesamte Superwool®-Produktpalette sind nach der europäischen Verordnung EG 1272/2008 nicht eingestuft

Geringe Wärmeleitfähigkeit

Bis zu 30% mehr Fasern

Weniger Shot

Hoher Faserindex

Fester mit gutem Handling (kein Reißen)

Verbessertes Handling

Fühlt sich weich und glatt an

Nur reinste Rohstoffe werden verwendet

Trotz niedrigerer Dichte gleiche Wirkung

Dünnere Auskleidungsdicke bei gleichem Ergebnis

Widerstandsfähig auch bei Vibration

Umweltfreundliche Lösung

Weltweite Fertigung

Vorteile

Eine über dem Standard liegende Isolierwirkung

Erprobte chemische Zusammensetzung

Unbeschränkt verwendungsfähig; keine speziellen Anforderungen hinsichtlich der Staubkontrolle; kann an Endverbraucher geliefert werden und gilt in Bezug auf die Entsorgung als nicht-gefährlicher Abfall

Bis zu 20% bessere Isolierung

Stärkere, effiziente Wärmedämmung

Sauberer Arbeitsplatz

Bis zu 20% weniger Wärmeleitfähigkeit spart Energie

Leichte, zeitsparende Installation mit wenig Verschnitt

Zufriedene Verwender

Weniger mechanische Hautreizung

Höhere Klassifikationstemperatur, geringe Schwindung und gleichmäßige Qualität

Bis zu 25% Materialeinsparung

Dadurch platzsparend

Langlebig auch bei Vibration, wo andere Produkte versagen

Potenzielle Einsparungen bei der Entsorgung

Verfügbarkeit

Urheberrecht und Haftungsausschluss

Morgan Thermal Ceramics hat sämtliche relevanten Anstrengungen unternommen, um sicherzustellen, dass alle in diesem technischen Handbuchs enthaltenen Informationen korrekt sind. Morgan Thermal Ceramics möchte sich jedoch für eventuelle Fehler oder Mängel entschuldigen, die bei derartigen Veröffentlichungen stets möglich sind. Morgan Thermal Ceramics lehnt jede ausdrückliche oder stillschweigende Haftung für die Genauigkeit oder Vollständigkeit des Inhalts dieses Handbuchs ab und behält sich das Recht vor, diesen Inhalt jederzeit ohne vorherige Bekanntgabe zu ändern.

Weder Morgan Thermal Ceramics noch seine Tochtergesellschaften, Niederlassungen, Partner, Unternehmensleitung, Mitarbeiter oder Vertreter sind für direkte, indirekte, Sonder- oder Folgeschäden, Kosten oder Aufwendungen haftbar, die aus der Nutzung des Inhalts dieses Handbuchs abgeleitet werden.

Für auf Informationen in diesem technischen Handbuch basierende Entscheidungen (einschließlich, jedoch nicht beschränkt auf Investitionsentscheidungen) trägt der Leser die alleinige Verantwortung. Keine in diesem Handbuch enthaltene Information stellt eine Empfehlung oder einen Rat zur Investition in Beteiligungen oder Wertpapieren von Morgan, seiner Tochterfirmen oder Partner dar oder darf als solche ausgelegt werden.

Morgan Thermal Ceramics und/oder seinen Tochtergesellschaften und Partner stellen Links zu Informationen Dritter nur als Dienst an den Leser bereit. Da diese Informationen nicht von Thermal Ceramics verfasst werden, übernimmt Thermal Ceramics keine Verantwortung für diese Inhalte. Die in diesem Handbuch enthaltenen Informationen werden nur zu Illustrationszwecken bereitgestellt. Weitere Informationen und Rat über spezifische Details der beschriebenen Produkte fragen Sie bitte direkt bei Morgan Thermal Ceramics an.

Produktdatenblätter und Sicherheitsdatenblätter:

Weitere Informationen über unsere Produkte entnehmen Sie bitte den technischen Datenblättern und den Sicherheitsdatenblättern auf unserer Website www.morganthermalceramics.com

Die hier angegebenen Werte sind in Übereinstimmung mit den akzeptierten Testmethoden erhaltene TYPISCHE DURCHSCHNITTSWERTE und unterliegen normalen Produktionsschwankungen. Die tatsächlichen Nutzungsbeschränkungen hängen von der Anwendung, Bauweise, Wärmestabilität der Fasern, Verankerungssystemen usw. ab. Sie werden als technischer Service bereitgestellt und können ohne vorherige Bekanntgabe geändert werden. Daher sollten die hier angeführten Daten nicht zu Spezifikationszwecken genutzt werden. Fordern Sie die aktuellen Daten bei Ihrer Morgan Thermal Ceramics Niederlassung an oder besuchen Sie uns online auf www.morganthermalceramics.com

SUPERWOOL® ist patentierte Technologie für gering biobeständige Hochtemperatur-Isolierwolle (weitere Informationen auf Anfrage erhältlich). Das Produkt wird möglicherweise durch eines oder mehrere der folgenden Patente oder entsprechende Patente im Ausland geschützt.

SUPERWOOL® PLUS™ Produkte werden von den folgenden Patenten geschützt:
US5714421, US5994247, US6180546, US7259118 und EP0621858.

SUPERWOOL® 607HT™ Produkte werden von den folgenden Patenten geschützt:
US5955389, US6180546, US7259118, US7470641, US7651965, US7875566, EP0710628,
EP1544177 und EP1725503

Eine Aufstellung internationaler Patentnummern ist auf Anfrage von The Morgan Crucible Company plc.

For all enquiries please contact: marketing.tc@morganplc.com

www.morganthermalceramics.com

This document is an extract from Morgan Thermal Ceramics Superwool Plus Insulating Fibre Technical Manual. Copyright © 01.10.11